

# โคงความจริง เรื่องน้ำมันไทย

รวมทุกข้อสงสัยที่หลายคนอยากรู้

1 2 3 4

ดีเซล

XX บาท

ดีเซล

B7

XX บาท

แก๊ซโซฮอล์

95

XX บาท

E20

XX บาท

รัฐหรือไม่! ประเทศไทยผลิตน้ำมันได้ประมาณ **100,874 บาร์เรล**

แต่ความต้องการใช้อยู่ที่ประมาณ **735,849 บาร์เรล**

ประเทศไทยจึงมีน้ำมัน**ไม่พอใช้**

สัดส่วนของการผลิต & ความต้องการใช้น้ำมัน

ประเทศไทยผลิตน้ำมันได้  
ประมาณ 100,874 บาร์เรล  
(ประมาณ 16 ล้านลิตร/วัน)

ความต้องการใช้น้ำมันในประเทศไทย  
ประมาณ 735,849 บาร์เรล  
(ประมาณ 117 ล้านลิตร/วัน)

ประเทศไทยจึงต้องนำเข้าประมาณ **854,000 บาร์เรล**  
เพื่อให้เพียงพอต่อการใช้งานภายในประเทศ

\*ข้อมูลจากกรมปิโตรเลียมประเทศไทย (กรมปตท.)



ราคาน้ำมันแต่ละประเทศ  
แตกต่างกันที่โครงสร้างราคาน้ำมัน

โครงสร้างราคาน้ำมันไทยแบ่งออกเป็น 3 ส่วน

**62%** ต้นทุนเนื้อน้ำมันจากโรงกลั่น

โครงสร้างราคาน้ำมันไทยแบ่งออกเป็น 3 ส่วน

**32%** ภาษีน้ำมันและกองทุนน้ำมัน  
ภาษีประเภทต่าง ๆ เช่น ภาษีมูลค่าเพิ่ม ภาษีสรรพสามิต  
ภาษีศุลกากร กองทุนน้ำมัน กองทุนอนุรักษ์สิ่งแวดล้อม

**6%** ค่าการตลาด

ไม่ใส่กำไรสุทธิของบริษัทหรือเจ้าของสถานีบริการน้ำมัน  
เพราะยังไม่ได้หักค่าใช้จ่ายในการดำเนินการ  
ที่ของบริษัผู้ค้าและเจ้าของสถานีบริการน้ำมัน

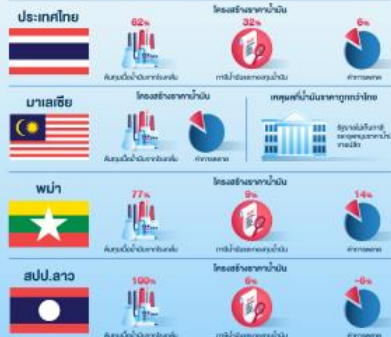
ราคาน้ำมันแต่ละประเทศจะมีโครงสร้างที่แตกต่างกัน  
เช่น นโยบายหรือการกีดกันฯ ซึ่งขึ้นอยู่กับนโยบายที่กลาฐรัฐเป็นผู้กำหนด

\*ข้อมูลจากกรมปิโตรเลียมประเทศไทย (กรมปตท.)



ทำไมประเทศนั้นน้ำมันถูก ทำไมประเทศนี้น้ำมันแพง?

ตามหาความจริงผ่านการเปรียบเทียบโครงสร้างราคาน้ำมัน 1 ลิตรในน้ำมันเบนซิน



รู้หรือไม่ว่า! ประเทศไทยผลิตน้ำมันได้ประมาณ **100,874 บาร์เรล**

แต่ความต้องการใช้อยู่ที่ประมาณ **735,849.05 บาร์เรล**

## ประเทศไทยจึงมีน้ำมันไม่พอใช้

### สัดส่วนของการผลิต & ความต้องการใช้น้ำมัน

ประเทศไทยผลิตน้ำมันได้  
ประมาณ 100,874 บาร์เรล  
(ประมาณ 16 ล้านลิตร/วัน)

ความต้องการใช้น้ำมันภายในประเทศไทย  
ประมาณ 735,849.05 บาร์เรล  
(ประมาณ 117 ล้านลิตร/วัน)

ประเทศไทยจึงต้องนำเข้าประมาณ **854,000 บาร์เรล**  
เพื่อให้เพียงพอต่อการใช้งานภายในประเทศ

\*ข้อมูล 9 เดือนแรก ม.ค.-ก.ย. 64 สำนักนโยบายและแผนพลังงาน (สนพ.)



# ราคาน้ำมันแต่ละประเทศ แตกต่างกันที่โครงสร้างราคาน้ำมัน

โครงสร้างราคาน้ำมันไทยแบ่งออกเป็น 3 ส่วน

**62%** ต้นทุนเนื่อน้ำมันจากโรงกลั่น



**32%** ภาษีน้ำมันและกองทุนน้ำมัน

ภาษีประเภทต่าง ๆ เช่น ภาษีมูลค่าเพิ่ม ภาษีสรรพสามิต  
ภาษีเทศบาล กองทุนน้ำมัน กองทุนอนุรักษ์พลังงาน



**6%** ค่าการตลาด

ไม่ใช่กำไรสุทธิของบริษัทหรือเจ้าของสถานบริการน้ำมัน  
เพราะยังไม่ได้หักค่าใช้จ่ายในการดำเนินการ  
ทั้งของบริษัทผู้ค้าและเจ้าของสถานบริการน้ำมัน



ราคาน้ำมันแต่ละประเทศจะมีโครงสร้างที่แตกต่างกัน  
เช่น นโยบายหรือการเก็บภาษี ซึ่งขึ้นอยู่กับนโยบายที่ทางภาครัฐเป็นผู้กำหนด

\*ประมาณการค่าเฉลี่ยจากราคาน้ำมันทุกชนิดในช่วงเดือนมิถุนายน 2564



# ทำไมประเทศนั้นน้ำมันถูก ทำไมประเทศนี้น้ำมันแพง?

ตามหาความจริงผ่านการเปรียบเทียบโครงสร้างราคาน้ำมัน 1 ลิตรในน้ำมันเบนซิน



# ทำไมราคาน้ำมันส่งออกถึงขายถูกกว่าราคาขายในประเทศ?



น้ำมันที่ส่งขายออกต่างประเทศ  
ไม่มีการเก็บภาษีและเงินกองทุน  
จึงมีราคาถูก

ถึงราคาน้ำมันส่งออกจะถูกจริง  
แต่คนในประเทศไม่ได้เต็มราคานี้กันนะ!

## สาเหตุ

รัฐบาลแต่ละประเทศจะมีการกำหนดอัตราภาษีน้ำมันที่แตกต่างกันออกไป  
ประชาชนจึงต้องซื้อน้ำมันในราคาเนื่อน้ำมันรวมกับภาษี ซึ่งจะซื้อถูกหรือแพง  
ขึ้นอยู่กับโครงสร้างราคาน้ำมันของประเทศนั้น ๆ นั่นเอง



# การปรับราคาน้ำมันหน้าปั้มน้ำมันไทยขึ้นอยู่กับอะไรบ้าง?



## ปัจจัยหลัก

การซื้อน้ำมันเข้ามาจำหน่ายจะอ้างอิงราคาน้ำมันสำเร็จรูปสิงคโปร์

ราคาจะปรับขึ้นหรือลงตามความต้องการในการใช้น้ำมันสำเร็จรูปในภูมิภาค  
จะซื้อน้ำมันถูกหรือแพงขึ้นอยู่กับปัจจัยนี้เป็นหลัก



เมื่อเกิดการซื้อ-ขาย  
ราคาจะเป็นไปตามอัตราแลกเปลี่ยน

### อัตราแลกเปลี่ยน

นอกจากราคาในตลาดโลก  
อีกปัจจัยที่มีผลต่อราคาน้ำมัน  
ในประเทศคืออัตราแลกเปลี่ยน

## ภาษี

เมื่อเกิดการนำเข้าน้ำมัน  
จะต้องเสียภาษีตามนโยบาย



### นโยบายรัฐ

การจัดเก็บภาษีและกองทุนต่าง ๆ  
รวมถึงการส่งเสริมการใช้พลังงานทดแทน  
จะมีผลต่อการกำหนดราคาหน้าปั้ม

## ค่าการตลาด



### ปัจจัยทั้งหมด

ส่งผลต่อราคาขายน้ำมันหน้าปั้ม

รายได้ของผู้ประกอบการและแบรนด์  
ที่ยังไม่ได้หักค่าใช้จ่ายต่าง ๆ  
ซึ่งมีค่าไม่น้อยมาก ๆ



# ทำไมน้ำมันไทยต้องอ้างอิงราคาตลาดสิงคโปร์ด้วย?



**สาเหตุ**

**ตลาดน้ำมันใกล้ไทย**  
ประเทศไทยจะอ้างอิงราคาตลาดของสิงคโปร์  
เพราะเป็นตลาดที่ใกล้ประเทศไทยที่สุด

## ข้อเท็จจริงน่ารู้



ตลาดน้ำมันสิงคโปร์ซื้อถือได้  
เพราะมีผู้ซื้อขายหลายร้อยหลาย



ตลาดน้ำมันสิงคโปร์  
สะท้อนกลไกตลาดจริง อ้างอิงราคาได้



ราคาน้ำมันไม่ใช่ราคาที่โรงกลั่นตัวเอง  
แต่เป็นราคาตกลงซื้อ-ขาย ผ่านตลาดกลางสิงคโปร์

# รู้หรือไม่ ค่าการตลาดน้ำมันไม่ใช่กำไร?



รายได้ก่อน  
หักค่าใช้จ่าย



ต้องแบ่งกันระหว่างบริษัทผู้ค้าน้ำมัน  
และเจ้าของสถานีบริการ



หลังหักค่าใช้จ่ายในส่วนต่าง ๆ  
ของผู้ค้าน้ำมันและเจ้าของสถานี  
บริษัทจึงเหลือเป็นกำไรสุทธิ

## ค่าใช้จ่ายของผู้ค้าน้ำมันและเจ้าของสถานีประกอบไปด้วยอะไรบ้าง?



### ค่าใช้จ่ายของ PTT Station

- ค่าขนส่งจากโรงกลั่นไปคลังน้ำมัน
- ค่าปฏิบัติการคลัง
- ค่าสารเติมแต่ง
- ค่าใช้จ่ายทางการเงินจากการสำรองน้ำมันตามกฎหมาย
- ค่าใช้จ่ายบริหาร



### เจ้าของสถานีบริการน้ำมัน

- ค่าขนส่งจากคลังน้ำมันไปสถานีบริการ
- ค่าแรงงาน
- ค่าสาธารณูปโภค
- ค่าใช้จ่ายบริหาร ค่าบำรุงรักษา
- ค่าเช่าที่ดินและก่อสร้างสถานีบริการน้ำมัน

