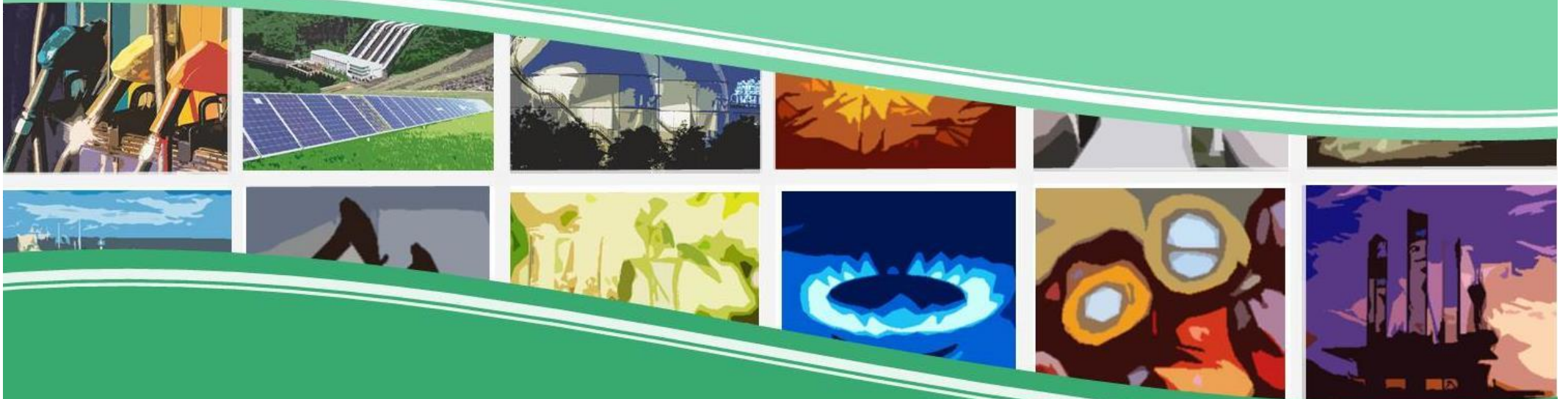


# ก๊าซธรรมชาติ



## การจัดการก๊าซธรรมชาติ

4,076 MMSCFD  11.4%

ผลิตในประเทศ

67%

2,725 MMSCFD

 22.4%

นำเข้า

33%

1,351 MMSCFD

 24.3%



เมียนมา

15%

- ยาดานา 9%
- เยตากูน 1%
- ชอติกา 5%



LNG

18%

การจัดการก๊าซธรรมชาตินลดลงจากการผลิตของแหล่งก๊าซธรรมชาติในประเทศ อาทิ แหล่งเอราวัณ บงกตอาทิตย์ ในขณะที่การนำเข้าเพิ่มขึ้นจากการนำเข้า LNG

4,042 MMSCFD  2.5%

## การใช้ก๊าซธรรมชาติ

การใช้ก๊าซธรรมชาติเกือบทุกประเภท โดยเฉพาะการใช้ในโรงแยกก๊าซลดลงถึงร้อยละ 12.0 และการใช้ใน NGV ในภาคขนส่งลดลงร้อยละ 2.7

NGV



3%

อุตสาหกรรม



19%

โรงแยกก๊าซ



21%

ผลิตไฟฟ้า

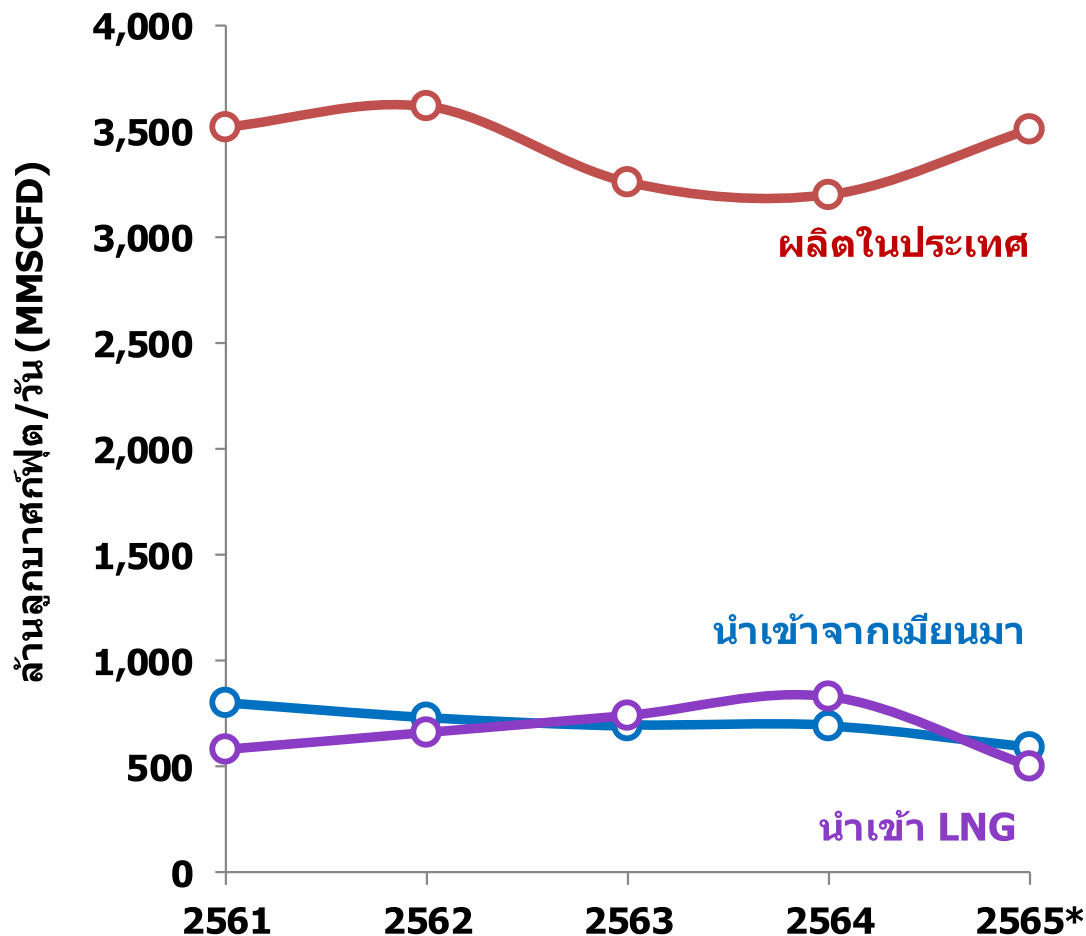


58%

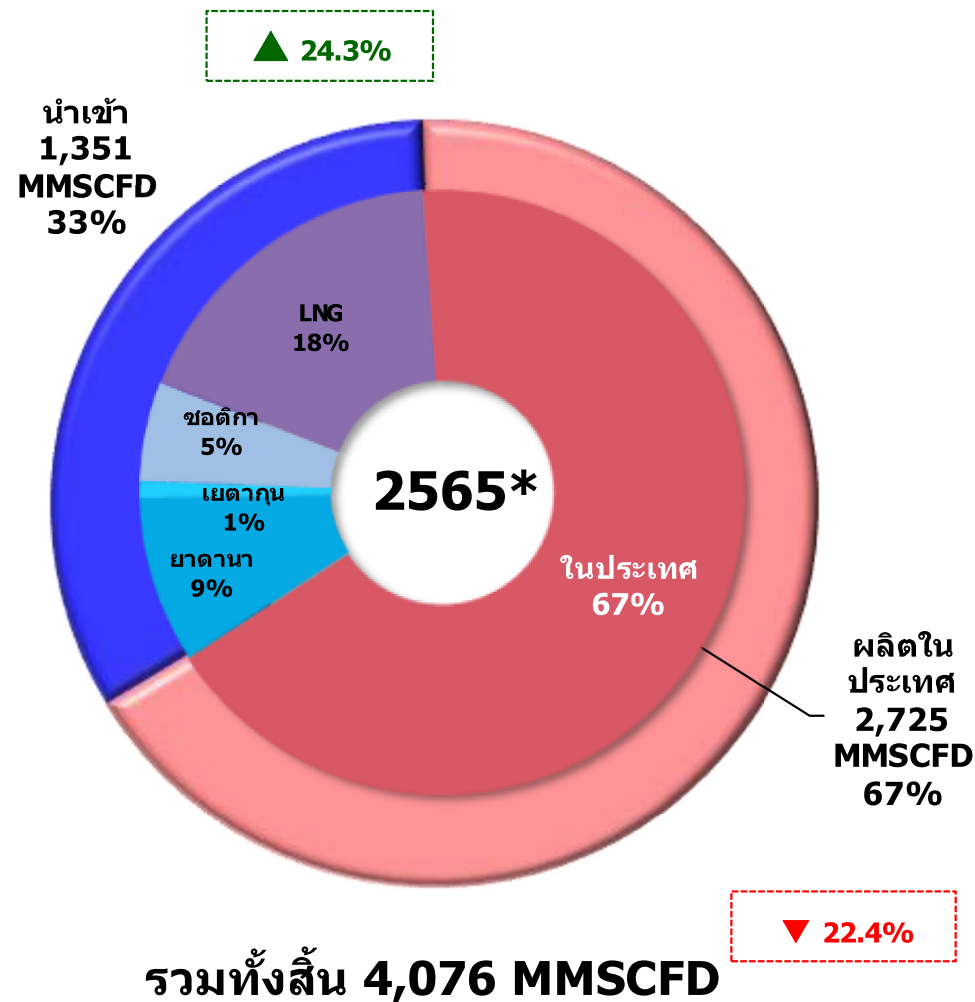
1 ภาพ = 400 MMSCFD

# การจัดการก๊าซธรรมชาติ

\* ม.ค. 2565



## สัดส่วนการจัดการก๊าซธรรมชาติ



การจัดการก๊าซธรรมชาติ

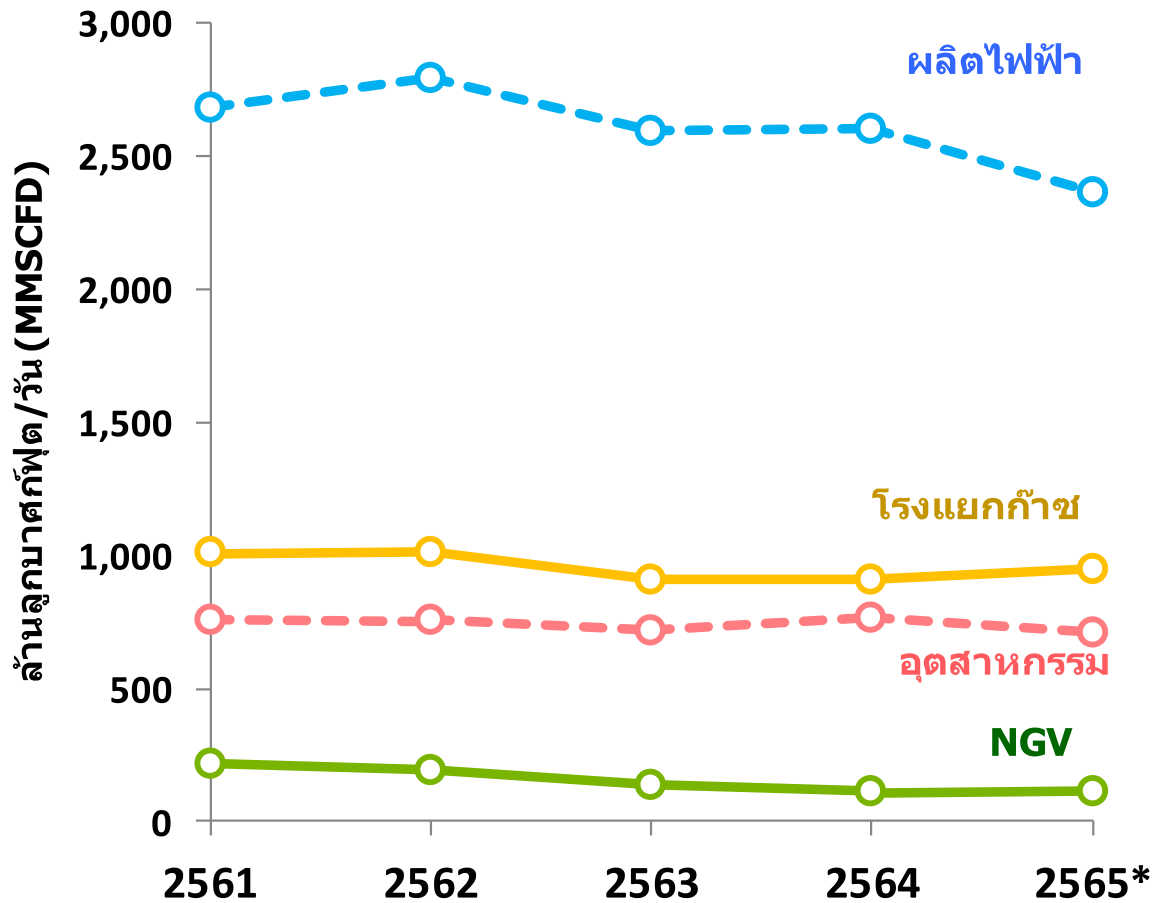
↓ 11.4%

หมายเหตุ : นำเข้า LNG ตั้งแต่เดือนพฤษภาคม 2554

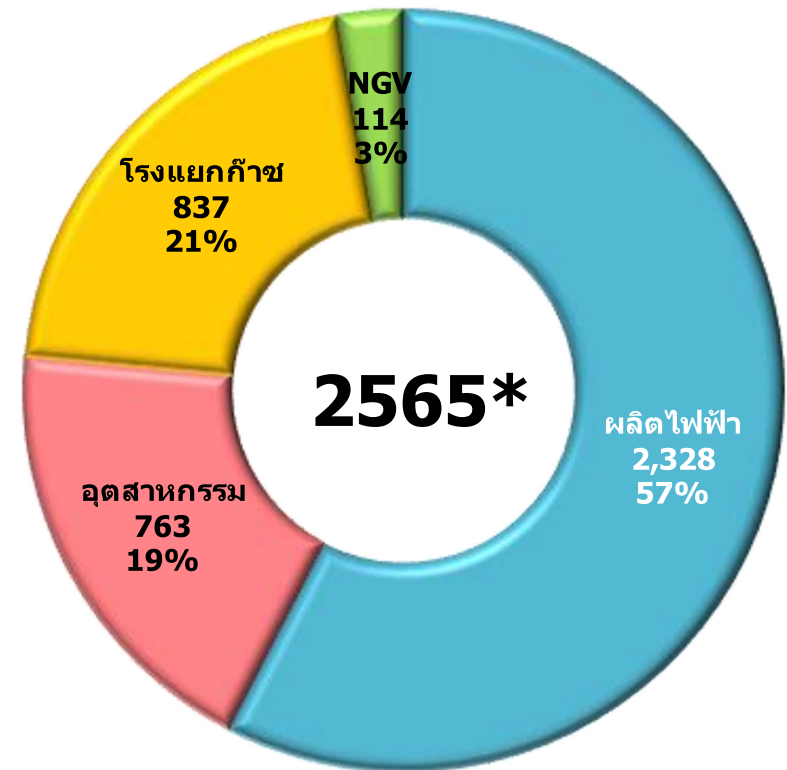
นำเข้า NG จากแหล่งชวดิกา ตั้งแต่เดือนสิงหาคม 2557

# การใช้ก๊าซธรรมชาติรายสาขา

\* ม.ค. 2565



## สัดส่วน การใช้ก๊าซธรรมชาติรายสาขา



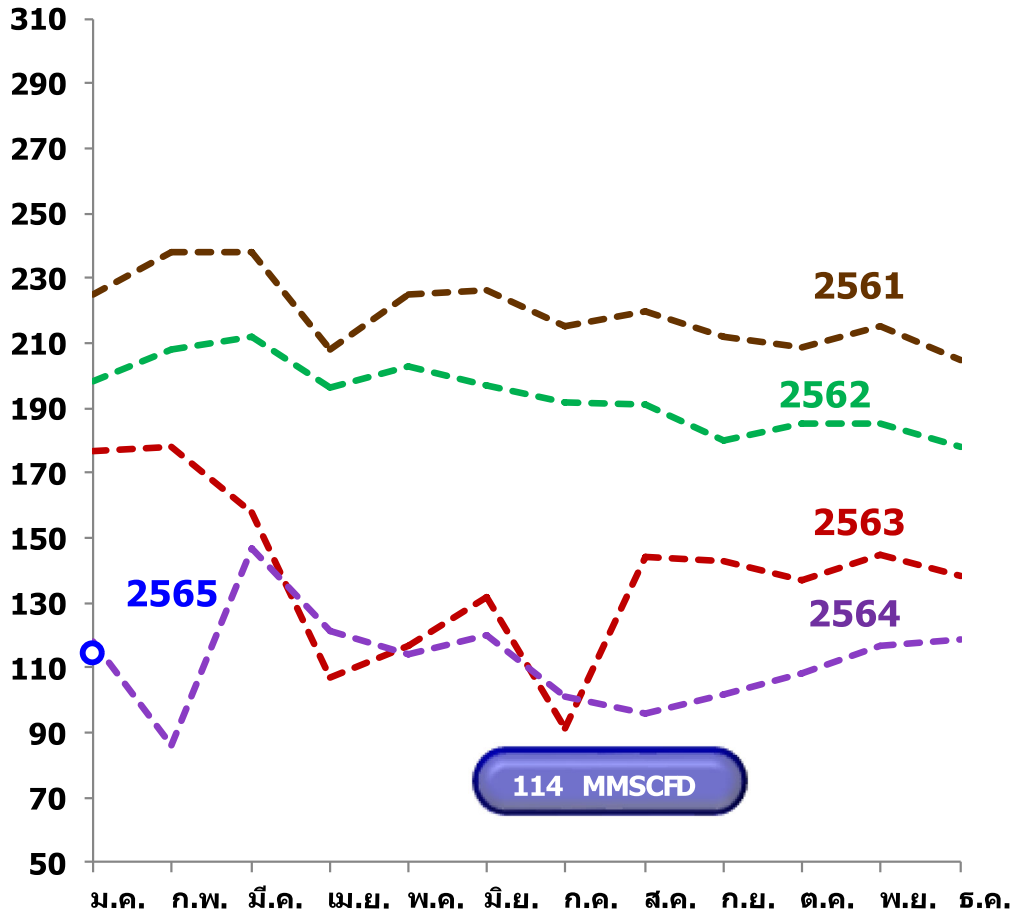
รวมทั้งสิ้น 4,042 MMSCFD



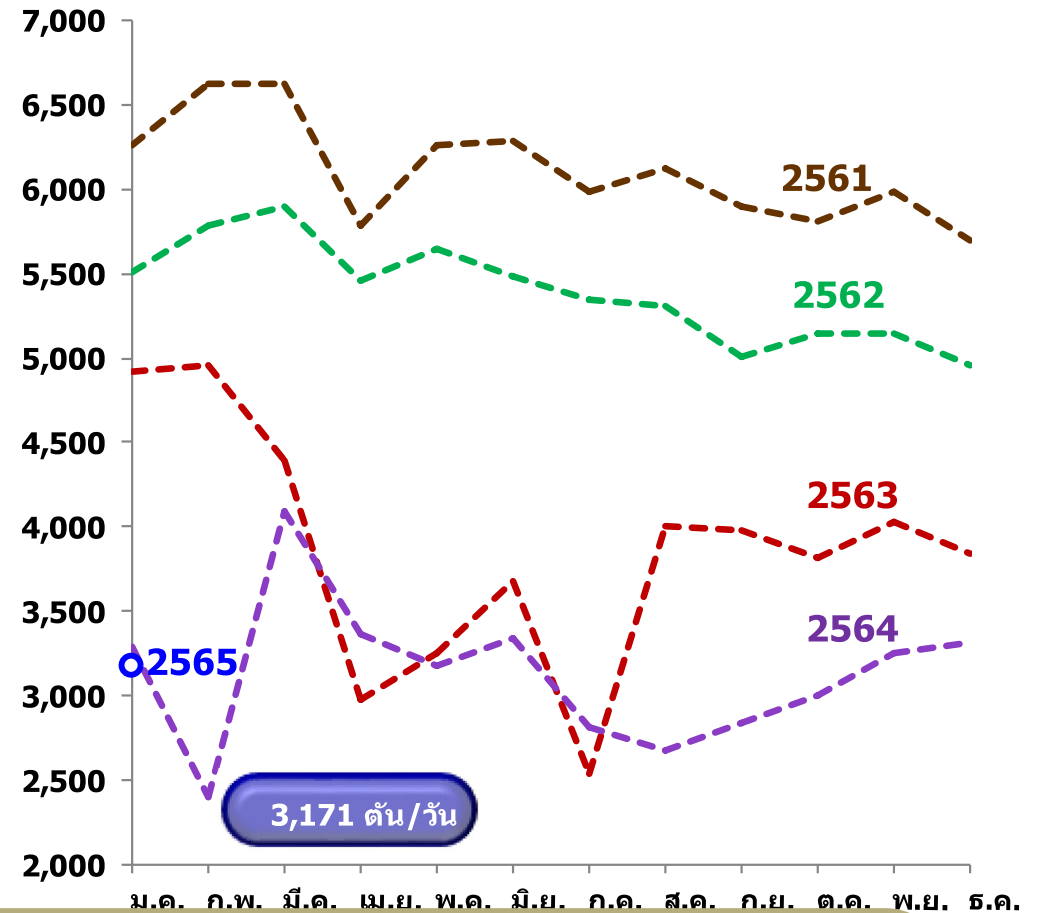
การใช้ก๊าซธรรมชาติ ↓ 2.5%

# การใช้ NGV

หน่วย : MMSCFD



หน่วย : ตัน/วัน



การใช้ NGV ในเดือนม.ค. 2565 **ลดลง 2.7%** เนื่องจากผู้ใช้รถยนต์ NGV บางส่วนเปลี่ยนกลับไปใช้น้ำมัน และการระบาดของโรคติดเชื้อไวรัส COVID-19 ส่งผลกระทบต่อการใช้ NGV ในภาคการขนส่งจากมาตรการต่างๆ เช่น Work from home